



2026. 2.

# 청양군지역활성화재단 2월 월간업무 보고



# || 목 차 ||

<b>I</b>	<b>일반현황</b> .....	01
<b>II</b>	<b>2026년 업무여건 및 운영방안</b> .....	02
<b>III</b>	<b>2026년 현안사업</b> .....	03
	1. 경영기획팀 .....	05
	2. 재무회계팀 .....	07
	3. 마케팅팀 .....	10
	4. 기획생산팀 .....	12
	5. 통합급식팀 .....	14
	6. 가공지원팀 .....	16
	7. 직매장팀 .....	18
	8. 마을만들기팀 .....	21
	9. 사회적경제팀 .....	23
	10. 농촌협약 TF팀 .....	26

# 2026년 비전 및 주요실천과제

## 미션

농업·농촌의 가치를 잇고 주민의 행복한 삶을 짓는 지역공동체 선도관

## 비전

주민과 하나되어 성장 하는 재단, 지속가능한 농업·농촌·농민

## 핵심가치

### 상생

지역사회와 공존

### 혁신

미래 변화 선도

### 신뢰

투명한 소통 경영

## 슬로건

함께 만드는 농촌의 미래, 행복한 주민의 일상

## 전략목표

지역 먹거리의  
공공성 강화를 통한  
포용적 복지 실현

고품질 먹거리생산  
및 가공산업  
경쟁력 강화

유통 채널 다각화  
및 온·오프라인  
홍보 활성화

먹거리 기본권  
보장을 위한  
통합돌봄 구축

지속가능한  
마을공동체  
지원체계 구축

역량단계별  
맞춤형 마을지원  
고도화(면면이음)

마을공동체 자립을  
위한 실행기반  
(법인화) 구축

청양형 농어촌  
기본소득 기금사업  
추진 지원

사회적경제기업의  
질적 성장 및  
자립체계 지원

사회적경제 기업  
발굴 및 단계별  
육성 지원

자립기반 조성  
및 경영안정화  
체계 구축

민·관 협력  
거버넌스 및  
사회적 가치 확산

ESG경영 기반의  
공공기관 혁신  
및 성과 창출

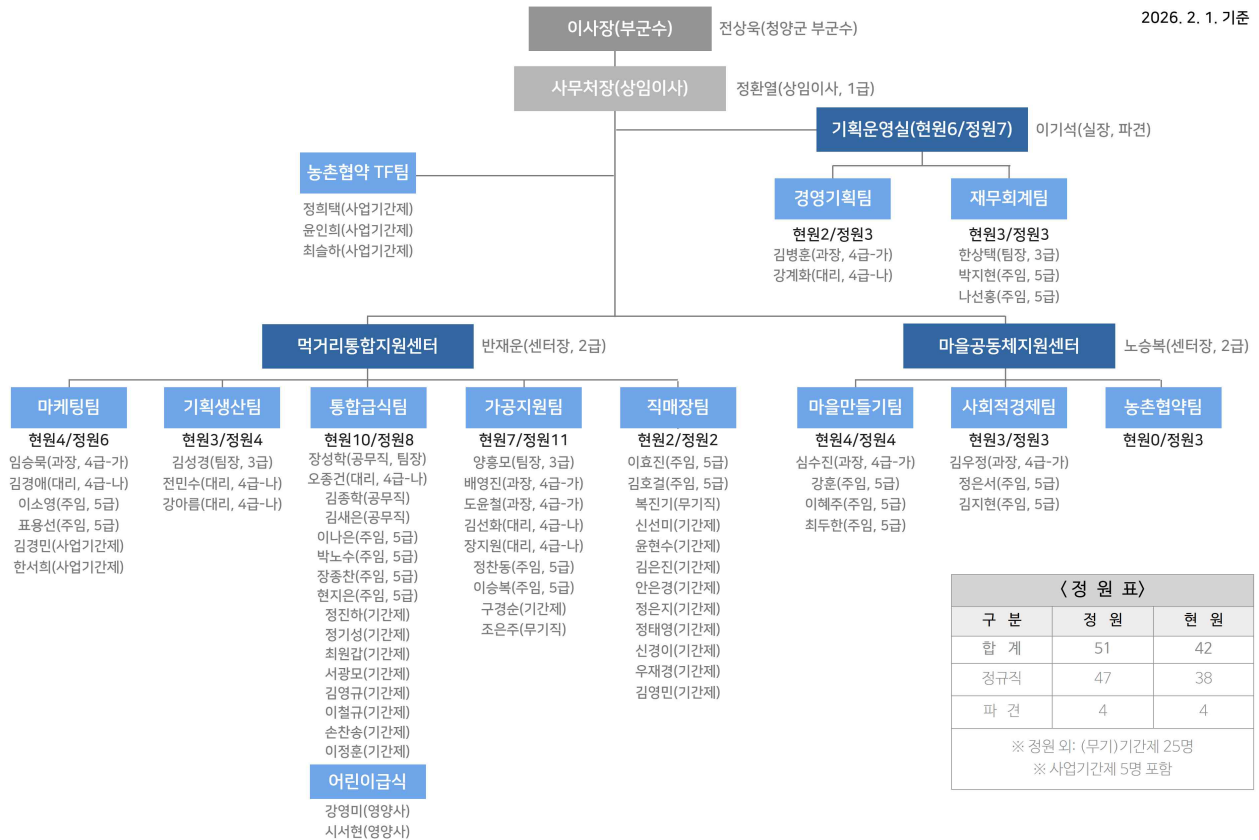
책임 경영을  
통한 지속가능한  
성과 창출

공정하고 활력  
있는 조직문화  
확립

투명·정확한  
예산 집행 및  
데이터 경영

## □ 조직현황

○ 조직구성 : 정원 51명(현원 42명) / 1실 2센터 10팀



## □ 예산현황

○ 운영예산: 2,863,400천원(인건비, 운영비 등 운영예산)

(단위 : 천원)

운영예산	청양군 출연금	2025년 예산잔액(예상)	2025년 영업수익(예상)	순세계 잉여금
2,863,400	2,661,000	50,000	142,900	9,500

○ 청양군지역활성화재단 출연현황

(단위 : 천원)

구분	합계	2020년	2021년	2022년	2023년	2024년	2025년	2026년
출연금	14,557,999	1,516,239	2,059,587	1,924,590	2,126,533	2,023,079	2,256,971	2,661,000

## □ 업무여건

### □ 급변하는 대내외 정책환경 대응

- (중 앙) 공공기관 경영 효율화 및 건전성 강화 기초, 경영 성과 책임 증대
- (청양군) 농촌 인구소멸 위기 대응, 농촌협약&농어촌기본소득 등 핵심 농촌정책의 본격적 추진

### □ 군정 핵심 과제 수행을 위한 역할 고도화

- 경로당 무상급식 등 '먹거리 복지' 영역으로의 안정적 공급망 확충 요구
- 군정 핵심정책 융복합 실행을 위한 통합형 중간지원조직으로서의 전문성 및 실행력 확보 필요

### □ 지속가능한 농업·경제 기반 약화

- 농가 고령화 및 영세성 심화에 따른 지역 농산물 생산 기반 위축
- 지역 경제 활력 제고를 위한 전략적인 사회적경제 육성 및 자립기반 조성 필요

## □ 중점추진방향

### □ ESG경영 기반의 공공기관 혁신 및 성과 창출

- 경영평가 최우수 달성, 공정한 조직문화 조성, 투명한 재정운동을 통한 책임경영 실현

### □ 지역 먹거리의 공공성 강화를 통한 포용적 복지 실현

- 농업과 복지를 연계, 경로당 무상급식 등 공공급식 공급망 확충
- 고령·영세농 참여보장을 통한 포용적 먹거리 시스템 구축

### □ 지속가능한 마을공동체 지원체계 구축

- 제2기 마을만들기 기본계획 ▶ 마을공동체 풀뿌리사업 신규 시범운영 및 면면이음 단계별 사업 연계 추진
- 농어촌기본소득 특화모델 지원(주민자치회 법인설립, 마을돌봄 등)

### □ 사회적경제기업의 질적 성장 및 자립체계 지원

- 온라인 플랫폼 입점 등 판로 확대 실무교육 및 인프라 지원
- 기업 지속가능성(사업모델, 재무 등) 종합 진단 프로그램 도입

□ **기획운영실**

경영기획팀	① 책임 경영을 통한 지속가능한 성과 창출 ② 공정하고 활력 있는 조직문화 확립
재무회계팀	① 투명·정확한 예산 집행 및 관리

□ **먹거리통합지원센터**

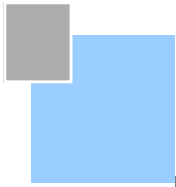
마케팅팀	① 직매장 생산자 참여 운영 확대, 장터 및 박람회 참여 ② 온라인쇼핑몰 칠갑마루 운영 및 고도화
기획생산팀	① 신규·귀농 농가 육성 및 공공급식 연계 생산 기반 구축 ② 공공급식 안정공급체계 구축
통합급식팀	① 공공급식 확대를 통한 먹거리통합돌봄 체계 구축
가공지원팀	① 농식품가공창업 아카데미 맞춤 심화교육 ② 역량 맞춤형 운영과 제품 고도화
직매장팀	① 청양먹거리직매장 운영 효율화 및 다각화

□ **마을공동체지원센터**

마을만들기팀	① 청양형 마을만들기 역량단계별 사업지원 ② 지속가능한 마을공동체 지원체계 구축
사회적경제팀	① 사회적경제 기업 발굴 및 단계별 육성 지원 ② 사회적경제기업 자립기반 조성 및 경영안정화 체계 구축

□ **농촌협약TF팀**

농촌협약TF팀	① 청양읍 농촌중심지 활성화사업 지역역량강화사업
---------	----------------------------



# 기획운영실

---

# 1 책임 경영을 통한 지속가능한 성과 창출

## □ 사업개요

- 지역 현안문제 해결과 삶의 질 개선 지원으로 주민과 지역사회로부터 신뢰받는 경영평가 최우수 기관 도약

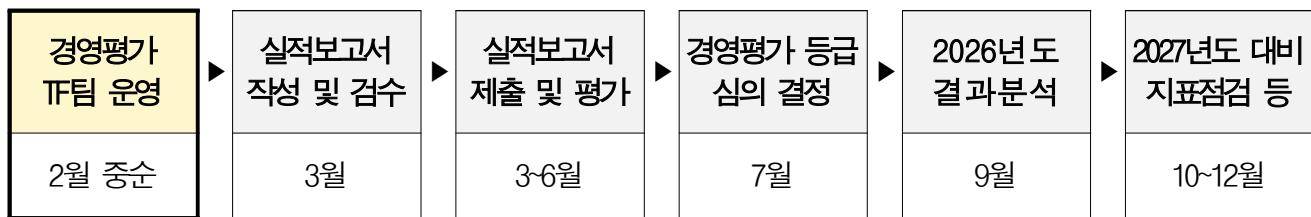
## □ 1월 추진현황

- 2026년 공공기관 경영평가 편람 분석 및 출연기관 예상 반영지표 점검  
- 주요키워드(3가지): 안전관리, AI도입 및 활용, 기관 성과관리

## □ 문제점 및 대책

- 평가기관 선정 및 평가일정 사전 확인
  - ▶▶ 군청 담당부서(예산팀) 담당자 사전 미팅 및 업무연락 실시
- 공공기관 경영평가 제도에 대한 분석 및 대응 필요
  - ▶▶ 충청남도 경영평가 대응전략 교육(2월) 참석, 경영평가 사전 준비

## □ 앞으로 추진계획



## □ 성과목표

성과목표	진행율
○ 지자체 출연기관 경영평가 최우수 등급(가 등급) 지정 ※ 2025년도 우수 등급(나 등급) 지정	10%

## 2 공정하고 활력있는 조직문화 확립

### □ 사업개요

- 공정한 제도운영과 건강한 소통을 바탕으로 구성원이 신뢰하며 함께 성장하는 활력있는 조직문화 조성 필요

### □ 1월 추진현황

- 2025년도 직원역량 강화교육 만족도 및 2026년도 수요조사
  - 네이버폼을 활용한 설문(14문항) 진행 및 결과 정리
- 2025년 일터혁신 상생컨설팅 이행 점검
  - 장년친화 제도 개선을 위한 추가 자문(운영 사례 등) 실시

### □ 문제점 및 대책

- 재단 임직원 내·외부 맞춤형 교육 설계 및 이수 활성화 필요
  - ▶ 외부 운영사례 벤치마킹 및 담당자 교육을 통한 설계 추진

### □ 앞으로 추진계획

구분	1월	2월	3월	4월	5월	6월	7월	8월	9월	10월	11월	12월
<b>노사파트너십 증진</b>												
노사위원 역량강화												
제도 정비												
<b>교육체계 설계</b>												
추진 계획수립												
점검 및 제도설계												
결과보고												

### □ 주요성과

성과목표	진행율
○ 재단 조직문화(소통 활성화, 제도 정비 등) 개선 2건 이상 실현 ▶ 양성평등, 노사문화, 교육체계 등	10%
○ 재단 내·외부교육 이수시간 100% 달성	10%

# 1 투명 · 정확한 예산 집행 및 관리

## □ 사업개요

- 사업명: 일반운영예산 및 보조사업(20건) 운영
- 사업기간: 2026. 1. ~ 12.(연중)
- 소요예산: 8,767,989천원

## □ 1월 추진현황

- 2026년 일반운영예산 집행 현황
  - 1월 집행액: 155,740천원

(단위: 천원)

구분	1월 집행액	예산	누적 집행액	잔액	집행률
인건비	-	1,891,143	-	1,891,143	0%
물건비	155,740	972,257	155,740	816,517	16%
합계	155,740	2,863,400	155,740	2,707,660	5%

- 2026년 보조사업 집행 현황
  - 온라인쇼핑몰칠갑마루운영 등 20건

(단위: 천원)

구분	1월 집행액	예산	누적 집행액	잔액	집행률
보조사업 지출	137,804	5,904,589	137,804	5,766,785	2%

- 2025년 명시이월 3건(학교급식 식품비 등 3건), 금액 1,820,000(천원)

- 2026년 재단 시설관리 및 유지보수 계약
  - 계약 건수: 14건(시설물 유지보수 8건, 운영시스템 6건)
  - 계약 총금액: 106,757천원(전년대비 2,293천원 증가)
- 2026년 세입 · 세출예산명세서 작성 및 경영공시 완료
- 2025년 4분기(2기 확정) 부가세 신고(1. 26.)

## □ 문제점 및 대책

- 예산 집행분석에 따른 집행 효율성 강화
  - 사업별 제출한 사용계획서를 종합 검토하여 예산을 합리적으로 배분하고 불용예산 발생을 최소화하도록 함
  - 각 사업별 세부 집행률을 철저히 관리하여 예산 집행속도와 효율성을 높여야 할 필요성 있음
  - 사업별 예산 지출 상황을 면밀히 관리하고, 집행 실적을 지속적으로 모니터링하여 관리 체계를 강화해야 함

## □ 앞으로 추진계획

- 재단 회계결산 및 회계감사 자료 작성
- 2025년 일반운영예산, 보조사업 정산 및 반납
- 재단 근로자 연말정산 자료 취합 및 신고

## □ 성과목표

성과목표	달성률
○ 운영예산 집행률 95% 달성 ▶ 예산 집행 계획(목별, 팀별), 분석 및 불용 예산 최소화	5%
○ 수익계약 시 관내 업체 20건 계약 추진(전년대비 15% 증) ▶ 2025년 관내 업체 계약 17건	10%



# 먹거리통합지원센터

---

# 1 온·오프라인 홍보 마케팅 활성화

## □ 사업개요

- 소비자 맞춤형 홍보전략 및 브랜드 인지도 제고
  - 판촉행사, 홍보, 광고매체 운영
- 청양군 대표 브랜드 칠갑마루를 활용한 온라인 판로 개척, 홍보

## □ 1월 추진현황

구분	사업	주요내용
마케팅	보조사업 신청	▶ 온라인쇼핑몰 칠갑마루 운영, 140,000천원 ▶ 로컬푸드 판촉 행사 지원사업, 7,800천원 ▶ 청양더한우 축산물 소비촉진 지원사업, 30,000천원
	롯데백화점 식품관	▶ 롯데백화점 대전점 임시 단기거래 계약 연장 - 2026. 3. 1. ~ 8. 31. / 6개월 / B1F(층) 식품관 / 청과, 채소 외
	서울 싱싱장터	▶ 제철 농산물 판매 촉진 - 1. 15.(목) 09:00 ~ 16:00 / 서울 신도림 - 사과 골라담기, 딸기, 방울토마토 / 사전예약 대상 할인 지원
	설명절 선물세트	▶ 카다로그 제작, 배포 ▶ 사전예약 1. 19.(월) ~ 2. 3.(화) / 유선 및 방문접수 / 배송비 지원
	서울 호텔 식재료 공급	▶ 청양산 식자재 공급 - 서울 라마다호텔, 링크호텔, 더세인트호텔, DMC호텔 총 4곳 - 매주 수요일 공급 - 삼광미쌀, 표고버섯, 양파, 두절마늘, 대파
온라인	설명절 선물세트	▶ 명절선물세트 카테고리 구성 ▶ 70개품목(사과, 표고버섯, 구기자 가공품) 구매자 할인 혜택 제공
	우체국 메인 구좌 판촉전	▶ 우체국 판촉전 “주말뭉머지” 할인 행사 진행 - 배기원 장아찌 500g 8종 약 20% 할인 및 15,000원 이상 구매시 무료배송

## □ 문제점 및 대책

- 시스템 부재로 인한 행사 운영 어려움
  - ➡ 현 시스템 개선 및 전산화 프로그램 도입 검토
- 운영 인력 부담에 따른 운영 인력의 업무 과중 발생
  - ➡ 부서간 역할 분담을 통한 운영 효율화 및 현장 인력 부담 완화

## □ 앞으로 추진계획

구분	사업	주요내용
마케팅	직매장 청양더한우 축산물 소비촉진 행사	▶ 청양 더한우 축산물 판촉행사(2월~ ) - 청양더한우 축산물 판매 활성화를 위한 판촉행사 시행 - 명절선물세트 더한우 상품할인
	서울 싱싱 직거래 목요장터	▶ 서울 싱싱 직거래 목요장터 운영(2월 ~ 12월) - 매 월 첫째주, 셋째주 수요일 9:00 ~ 17:00 - 설 명절 특판 기획전(2. 5. / 2. 12.) · 한과 2종, 한우 3종, 사과, 배, 떡국떡 총 8개 품목 - 정기 장터(2. 19.): 사과, 방울토마토, 채소 등
	설명절 선물세트	▶ 상품배송 - 현장수령(청양군청 대회의실, 직매장), 택배발송 - 특이사항: 국토교통부 대량 주문건(어머니한과 예담2호 365개) ▶ 정산: 판매대금 집계, 정산서 작성, 대금지급
	서울 호텔 식재료 공급 품목 확대	▶ 기존 공급품목: 삼광미쌀, 두절마늘, 대파, 표고버섯 ▶ 추가 공급품목: 딸기 ▶ 호텔 요청사항: 무, 알배추, 봄동, 얼갈이 추가공급 가능 여부 확인
	충청소방학교 청양청사	▶ 기념품관 운영(2월 ~ 12월) - 매 월 2회 이상 금요일 10:30 ~ 13:00 - 설 명절 특판전 / 샤인머스켓, 한과, 둔송구기주, 배, 사과 등
온라인	정월대보름	▶ 보름맞이 구매고객 부럼 증정 행사 - 부럼 선착순 200개 한정(실구매고객 3만원 이상) - 2. 26.(목) 일괄배송 /正月대보름(3. 3.)
	우체국 메인 구좌 판촉전	▶ 우체국 판촉전 중 “주말뭉떡지” 또는 “슈퍼위클리” 진행 - 배가원 장아찌 500g 8종(※ 구좌 확정일에 따라 행사기간은 상이)

## □ 성과목표

성과목표	진행율
○ 유통처 확대 ▶ [목표] 총 4개소 확대 ▶ [진행] 커먼리테일 복지몰 ▶ [현재] 총 17개소(관내 14, 관외 2)	25%
○ 판촉행사 참여 ▶ [목표] 판촉행사 6회 참여 ▶ [진행계]· 서울 싱싱직거래 목요장터 (1회)	17%
○ 온라인쇼핑몰 칠갑마루 판매 10억 달성 ▶ 1월 칠갑마루 매출액: 56,732천원 (2025년 1월 26,828천원 / ※ 2025년 누적 980,006천원)	5.7%

# 1 청양군 푸드플랜 기획생산체계 구축

## □ 사업개요

- 푸드플랜 관계시장 확대(직매장, 학교급식, 공공급식)에 따른 연중 기획생산체계 구축

## □ 1월 추진현황

- 1월 신규농가 교육 실시 및 이수자 현장방문
  - 신규농가 교육(1. 28.) 6명 참석, 푸드플랜 출하절차 교육
  - 이수자 대상 현장방문 실시, 재배지 및 농산물 작부계획 조사

## □ 문제점 및 대책

- 1월 신규농가 이수자 동절기 출하품목 미비
  - ➡ 봄철 재배 가능 품목 안내 및 출하 여부 상시 점검

## □ 앞으로 추진계획

- 청양군수 품질인증제 사전 안내교육
  - 기 간: 2. 9.(월) ~ 2. 13.(금) / 각 읍·면 다목적실
  - 내 용: 인증제 사전 안내교육 간 재단 출하 보수교육 실시
- 2026년도 농산물 작부계획 조사

## □ 성과목표

성과목표	진행율
○ 출하농산물 경쟁력 강화를 통한 연간 <b>청양산 농산물 판매 35억 달성</b> ➡ 2026년 누적 청양산 농산물 판매액: 215백만원 (직매장:106백만원, 학교급식:12백만원, 공공급식:97백만원)	6%
○ 청양군 푸드플랜 <b>연간 출하농가 500명</b> (농가 및 지역가공업체) 육성 ➡ 2026년 누적 출하농가: 204명(농가 145명, 지역가공업체 59개소)	41%

## 2 관내·외 공공급식 공급 운영

### □ 사업개요

- 안정적인 공공급식 공급 운영으로 지역경제 활성화 및 농가 소득 증대

### □ 1월 추진현황

- 군청 명절 특판전 주문 접수 및 판매 지원
  - 선물세트 판매 및 택배, 현장수령(2. 11.) 주문 접수

구분	공급처
관내	(주)애경, 청양소방서, 충청소방학교, 청양소방서, 경로당(153개소)
관외	대전청사, 세종청사, 평택로컬푸드, 한국수자원공사, 한국철도공사 한전원자력연료, 한국전자통신연구원

### □ 문제점 및 대책

- 과수 선물세트 소비자 클레임 발생 우려
  - ▶▶ 선물세트 입고 검수 강화, 출하 농가 농산물 품질선별 당부

### □ 앞으로 추진계획

- 공공급식 월별 농산물 공급 예상량 작성(농가 배포용)
  - 주요 품목 월별 공급량 작성, 출하 농가 농산물 생산량 협의

### □ 성과목표

성과목표	진행율
○ 안정적 공공급식 공급체계 구축 및 <b>공급실적 15억원 달성</b> ▶▶ 2026년 1월 공공급식 공급액: 113백만원 (2025년 1월: 74백만원) ※ 2026년 누적 113백만원	8%

# 1 경로당 공공급식 지원사업

## □ 사업개요

- 사업기간: 2026. 1. ~ 2026. 12. (주 1회, 총 45회 공급)
- 사업내용: 관내 150개소 경로당 지역산 식재료 공급

## □ 1월 추진현황

- 공급기간 : 1. 12.(월) ~ 1. 31.(토) / 주 1회, 3주
- 150개소 공급액 30,879천원, 관내 15농가 지역산 식재료 12품목 20,370천원 공급(3/45회 공급)

## □ 문제점 및 대책

- 공급 경로당 추가 지속적 요청
  - ➡ 현 운영인력으로 추가공급 어려움, 차량 및 운영비 군과 협의
  - ➡ 청양읍 3개소 추가

## □ 앞으로 추진계획

- 2월 청양읍 3개소 추가, 경로당 153개소 식재료 공급
  - ➡ 지역산 식재료 중심 품목 구성 강화

## □ 성과목표

성과목표	진행율
<ul style="list-style-type: none"> <li>○ 경로당 공급액 기준 <b>지역산 식재료 70%이상</b> 공급, 300백만원 달성 (2025년 공급액 187백만원)</li> <li>➡ 2026년 누적 공급액 20백만원</li> </ul>	7%

## 2 통합돌봄 맞춤형사업

### □ 사업개요

- 로컬푸드를 활용한 통합돌봄 맞춤형 밑반찬도시락 제작 및 배송
- 청양군 사회복지관 협업 / 1식 3찬 주2회제공, 단가 8,000원
- 대상자: 통합돌봄 대상자 및 만 65세 이상 저소득 독거노인

### □ 1월 추진현황

- 운영내역
  - 나라장터 입찰 및 최종선정
  - 청양군 사회복지관 공급계약 작성
  - 운영기간: 2026. 2. ~ 12. (9개월간) / 7, 8월 휴무

### □ 문제점 및 대책

- 운곡 특화가공 반찬제조실 협소 및 냉각시설 부족
  - ➡ 3월중 추가 냉각시설 설치예정

### □ 앞으로 추진계획

- 공급계획
  - 2월 매출예상액: 13,272천원
  - 밑반찬 7회/월 제공, 기준식수 237개, 총공급수 1,659개

### □ 성과목표

성과목표	진행율
<ul style="list-style-type: none"> <li>○ 연간 고단백 저염식 식단구성                             <ul style="list-style-type: none"> <li>➡ 단백질 반찬 월 10회 공급</li> <li>➡ 염도 0.8% 미만 관리</li> </ul> </li> </ul>	0%
<ul style="list-style-type: none"> <li>○ 연간 로컬푸드 <b>평균사용 목표: 75%</b> <ul style="list-style-type: none"> <li>※ 2025년도 69.7%</li> </ul> </li> </ul>	0%

# 1 농산물종합가공센터 운영

## □ 사업개요

- 농식품가공창업아카데미(7기) 추진  
(기본·심화교육, 위생교육, 프리마켓, 선진지견학, 가공교육)
- 청양군농산물가공협동조합 가공제품 연구·상담·개발지원
- 가공센터 생산·품질관리·비해찜시설운영 등 심사대행
- 협동조합 행사, 판로확대 등 지원

## □ 1월 추진현황

- 신규가입 조합원(16명) 제품상담 및 제품화 지원  
- 신제품상담 10건, 제품 4종 품목신고 및 2월 출시 추진

## □ 문제점 및 대책

- 영양성분표시의무로 기존제품 리뉴얼 및 신규조합원 가공교육 병행으로 출시·제조지연  
    ▶▶▶ 1분기 조합과 업무분담체계 마련으로 효율적 업무수행

## □ 앞으로 추진계획

- 초보가공자 대상 신제품상담 및 현장위생교육 지속
- 명절세트, 경로당용 제품개발·납품일정 준수

## □ 성과목표

성과목표	진행율
<ul style="list-style-type: none"> <li>○ 아카데미 연계 <b>기존제품 보완 및 신제품 개발</b>     ▶▶▶ 2025년까지 출시된 가공제품 보완하여 재출시 및 신제품 개발 (5품목 이상)</li> </ul>	5%
<ul style="list-style-type: none"> <li>○ 협동조합 2026년 <b>매출 1.2억원 달성</b>     ▶▶▶ 2025년 누적 약 0.9억원(전년대비 30% 이상 증가 목표)</li> </ul>	(집계중)

## 2 특화가공센터 운영

### □ 사업개요

- 신제품 개발 및 제품화(일반·건강기능식품 2건)
- 생산·품질관리: 위탁가공, 연구개발, 관련 법령 검토, 사후관리
- 인증 유지 관리: GMP·HACCP·GAP·무농약원료 가공식품
- 창업보육센터 비즈니스룸 운영지원 (10개소)

### □ 1월 추진 현황

- 영수식품 연계 HACCP 신제품 개발 및 납품
  - ➡ 알룰로스 생산 공정 보완 완료 → 2. 5.(목) 납품 완료
- 식품 동향 분석 및 신제품개발 계획 수립(2월 ~ 3월)
  - ➡ 식품 트렌드 분석 후 식품 유형 및 타깃 고객군 선정 계획

### □ 문제점 및 대책

- 신제품 개발을 위한 시장조사 및 해외 동향 파악 미흡
  - ➡ 국내·해외 식품박람회 참석, 주요 쇼핑몰 판매 동향 분석
  - ➡ 원·부자재 구매, 홍보, 납품 등 신제품 개발 예산확보 추진

### □ 앞으로 추진계획

- 신제품 개발 계획서 작성 및 예산확보
- 제품 컨셉 기획 → 시제품 개발 → 관련 인증 검토 → 생산 및 납품체계 준비

### □ 성과목표

성과목표	진행율
○ 신제품 연구 개발 2건 (일반 및 건강기능식품) ➡ 제품 개발 및 향후 판매 통한 소득 창출 기대	10%
○ 이용농가 2026년 매출 5억원 달성 ➡ 2026년 1월 기준 66,160천원(전년대비 204% 증가, 전년 1월 기준 32,359천원)	10%

# 1 먹거리직매장 홍보 및 판매활성화

## □ 사업개요

- 먹거리 직매장 확대 운영을 통한 농가 소득 증대 및 청양 농산물 홍보
  - 직매장(괴정점,탄방점) 입점, 청양군-한살림 공동먹거리매장 구축 등
- 지속적인 소비자 행사를 통한 판매활성화 및 매출증대

## □ 1월 추진현황

- 1월 총매출: 202,853,170원

(단위: 원)

구 분	2025년 1월	2026년 1월	증감	증감률
청양먹거리직매장(총 계)	293,927,680	202,853,170	-91,074,510	-31.0%
청양먹거리직매장(학하점)	260,124,960	138,226,230	-121,898,730	-46.9%
청양먹거리직매장(괴정점)	33,802,720	34,765,460	962,740	2.8%
청양먹거리직매장(탄방점)	-	29,861,480	962,740	

※ 괴정점(2024. 12. 1. 입점) / 탄방점(2025. 4. 7. 입점)

- 신년맞이 직매장 소비자 사은행사 2회 시행(구기자식혜 증정)
- 직매장 환경개선
  - 진열공간 확보, 개선 및 창고 정비
  - 새해 맞이 현수막 게시 및 노후 된 배너 철거 및 신규제작
  - LED간판 제작 게시
- 설 선물세트 사전예약 접수 및 현장판매 개시

## □ 문제점 및 대책

- 농한기, 추운날씨로 농산물 출하량 급감 등 직매장 매출 하락
  - 농가 출하독려 및 입점업체를 활용한 사은행사 추진
    - ▶ 정육(임격정): 정육 선물세트 사전예약 10% 할인
    - ▶ 반찬부뚜막: 직매장 이용(구매)고객 구기자식혜 증정

## □ 앞으로 추진계획

- 명절 선물세트 현장판매(~ 2. 21.)
- 설 맞이 직매장 이용고객 사은행사(2. 13. ~ 2. 15.)
- 청양더한우 임객정 한우국거리 할인행사(2. 9. ~ 2. 16.)

## □ 성과목표

성과목표	진행율
○ 2026년 직매장의 안정적 운영을 통한 연매출 46억 달성 ▶ 1월 직매장 매출액: 202,853천원 (2025년 1월 293,927천원 ※ 2026년 누적 202,853천원)	4.4%
○ 연 12회 이상의 지속적인 소비자 행사를 통한 판매 활성화	20%



# 마을공동체지원센터

---

# 1 청양형 마을만들기 역량단계별 사업지원

## □ 추진방향

- 마을만들기 기본계획인 ‘면면이음’ 정책에 따라 마을의 역량에 맞춰 단계별로 사업을 지원하는 전략 추진
- 마을 여건과 주민 역량을 고려하여 주민주도 마을만들기 기반 강화

## □ 1월 추진현황

- ‘센터사용법’ (면면이음 시작): ‘한눈에 보는 마을지도’ 를 제작하여 읍면순회(주민자치회, 이장단) 주민설명회 운영, 주민수요조사표 137건 취합
- 마을계획수립(면면이음 1단계): 주민 주도로 마을의 미래 발전 계획 수립 → 2개 마을 선정



‘센터사용법’ 대치면 설명회



마을리더 역량강화교육 수료식

## □ 앞으로 추진계획

- 센터사용법: 수요조사표 취합 후 개별상담 추진 및 연계
- 마을계획수립: 마을조사, 주민교육, 마을 발전계획 수립 추진

## □ 성과목표

성과목표	진행율
○ 센터사용법: 15회, 교육 및 사업연계: 5회	50%
○ 마을계획수립: 2개소 (정산면 덕성1리, 목면 화양1리)	20%

## 2 지속가능한 마을공동체 지원체계 구축

### □ 사업개요

- 마을과 주민의 상황을 조사·분석하고 필요한 정보를 알기 쉽게 공유하여 **주민이 스스로 문제를 해결할 수 있는 역량강화**
- **민·관을 서로 연결하고 협력**할 수 있도록 지원하여 경험과 자원을 공유하는 지역 네트워크를 구축

### □ 1월 추진현황

- 마을사업 추진 현장 모니터링 및 컨설팅(희망마을 선행사업)
- ‘부탄’ 청양군 방문 준비 회의: 행정, 먹거리센터 협의



희망마을 선행사업 설명회(농소리) 모니터링

‘부탄’청양군 방문 준비 회의

### □ 앞으로 추진계획

- ‘행정이음’ 추진: 행정 각 부서의 마을만들기 관련 사업 연계 ‘행정 PRO운동’ +재단=협업 및 부서 간 칸막이 극복
- 관련 사업을 주민조직과 논의, 민간-행정 협력 구조 마련

### □ 성과목표

성과목표	진행율
○ 조사연구: 5건(조사 5건, 연구 0건)/ 조사 목표 55건	9%
○ 역량강화: 상담일지 56건/목표 275건, 견학 0회, 사례발표 1회/ 목표 58회	11%
○ 소통홍보: 구독자 증가수 42명/ 목표 165명, 보도자료 배포 2건/ 목표 20건	18%
○ 협력연대: 16건(대내외 5, 기타 11건)/목표 200건	8%

# 1 사회적경제 기업 발굴 및 단계별 육성 지원

## □ 추진방향

- 사회적경제기업 정책 방향을 신규 창업 중심→기존기업 성장·고도화 중심으로 전환
- 성장 잠재력을 보유한 기업을 선별·집중 단계별 지원을 통한 성과 창출 극대화

## □ 1월 추진현황

### ○ 사회적경제기업 지원사업 모집공고 현황

연번	사업명	공고기간	추진내용
1	사회적경제 시제품 개발비 지원	2026. 1. 26. ~ 2026. 2. 9.	<b>제품 개발비 지원</b> - 기업의 신규 제품 개발을 위한 시제품 개발비 및 포장재 제작비 - 기업 1개소당 7,000,000원 지원
2	사회적경제 고도화(멘토링) 지원사업	2026. 1. 16. ~ 2026. 2. 9.	<b>경영컨설팅 및 경영고정비 (세무·회계 기장료) 지원</b> - 기업 1개소당 1,100,000원 지원(11개월)

- 2026년 설 명절 오프라인 특판전 운영 준비
  - 일시장소: 2. 4.(수) ~ 2. 5.(목), 10:00 ~ 16:00 / 청양군청 대회의실
  - 대상: 관내 사회적경제기업 및 소상공인
  - 판매품목: 농특산물, 잡화, 생활용품 등
  - 주요내용: 공공기관 우선구매 제도를 활용한 설 명절 특판전 운영

## □ 앞으로 추진계획

- 사회적경제기업 지원사업(시제품개발, 고도화)서면심의 및 결과공고

## □ 성과목표

성과목표	진행율
○ 창업기업 매출 향상을 20%이상 기업 5개소 육성 및 미래인재 발굴 등	5%

## 2 사회적경제기업 자립기반 조성 및 경영안정화 체계 구축

### □ 추진방향

- 소규모 수리·수선·청소·생필품 배달 등 서비스 중개 플랫폼 운영
  - ▶ 누구나·언제든지·어디서나 누릴 수 있는 보편적인 생활서비스 제공
- 사회적경제기업의 사업참여를 통한 안정적 경영환경 조성 및 자립화 체계 구축
- 주민들의 생활불편 해소를 통한 지역 현안 문제 해결 및 사회적가치 실천

### □ 1월 추진현황

- 주민 심(心)부름꾼, 부르면 달려가유 서비스 제공실적

항목	추진실적	비고
이용활성화 (서비스 신청건수)	▶ 일상생활 편의 서비스 및 생필품 배달 서비스 - 총 223건(편의서비스 200건, 서비스 공급 23건)	누적 3,109건
지역경제 활성화	▶ 청양 관내 업체 이용 100%, 매출액 누적 59,882천원	

- 주민 심부름꾼, 부르면 달려가유 권역별 오프라인 플랫폼 수행기관 모집
  - 공고기간: 2026. 1. 20.(화) ~ 2. 11.(수)
  - 운영기간: 2026. 3. ~ 2026. 12. ▶ 10개월간

연번	모집권역	사용지역	모집기업(수)
1	청양읍권역	청양읍 + 9개면(청양군 전체)	1개소
2	1 생활권역	운곡면, 대치면, 남양면, 화성면, 비봉면	1개소
3	2 생활권역	정산면, 목면, 청남면, 장평면	1개소

### □ 앞으로 추진계획

- 오프라인 플랫폼 수행기관 선정심의 및 결과공고

### □ 성과목표

성과목표	진행율
○ 서비스 만족도 90% 이상 유지, 월 200회 이상 서비스 제공 ▶ 주민 참여 촉진 및 서비스 품질 향상 제고	5%



# 농촌협약팀

---

# 1 청양읍 농촌중심지 활성화사업

## □ 사업개요

- 사업명: 청양읍 농촌중심지사업 지역역량강화 재단사업
- 사업기간: 2024. 9. ~ 2026. 12.
- 사업비: 금3,223,100,000원
- 내용: 건강지킴시스템교육, 건강먹거리돌봄, 마을돌보미운영

## □ 1월 추진현황

- 경로당 완조리, 어린이·청소년 건강간식 공급사업 지속
  - 경로당 완조리공급 (50개소, 725명, 주 1회)
  - 어린이·청소년 건강간식 (6개소, 164명, 주1회)
- 마을돌보미사업 용역을 위한 공모 진행(나라장터)
  - 사업비/기간 : 1,252백만원 / 착수일 ~ '26. 12.
  - 공모마감 3. 10.(화) / 평가회 3. 17.(화) / 착수일(예정) 4. 1.(수)
  - 사업내용: 3개 단위사업

구분	사업 내용	사업비(백만원)	비고
	합 계	1,265	
용역 (2차)	① 마을 돌보미 서비스 전달 체계 구축	433	위탁
	② 마을 돌보미 서비스 공급 체계 구축	458	
	③ 마을돌봄 프로그램 운영	371	
	④ 용역사 제안서 평가비	3	직영

- 시군역량강화사업 시행계획 승인
  - 총사업비: 금392백만원 (국비 274, 군비 118)
  - 사업기간: 2026. 1. ~ 12.
  - 사업내용: 9개 단위사업

구분	사업내용	진행률	사업비 (천원)
일반농산어촌개발사업 완료지구 활성화	▪ 완료지구 활성화 프로그램 사업비 지원 (9개 읍면주민자치회 동아리 활동 등)	28.6%	112,000
지역인적자원 육성	▪ 삼삼오오(소액동아리), 지역조사단, 읍면대학, 소통협력강화교육, 주민활동지원	23.1%	90,644
공동체 활성화	▪ 뿌리마을 소액지원사업, 공동체신문 및 활동백서 제작, 공동체한마당	26.1%	102,470
전담기관 운영	▪ 사업담당 인건비 (2명), 운영비	22.2%	86,886
<b>총계</b>			<b>392,000</b>

## □ 문제점 및 대책

- 농촌협약 추진사업과 군 각실과 행정사무 연계성 부족
  - 농촌협약행정TF·재단·공사·용역사(6개) 전략회의 신설  
(매월 마지막주 목요일 14시 정례회의 안건 토의 및 결정)

## □ 앞으로 추진계획

- 경로당 완조리, 어린이·청소년 건강간식 공급사업 지속
  - 경로당 완조리공급 (50개소, 725명, 주 1회)
  - 어린이·청소년 건강간식 (6개소, 164명, 주1회)
- 지역역량강화(2) 용역(다인스·농촌안정)
  - 어린이창의돌봄, 한마음돌봄 운영방안 기획
  - 건강돌봄 홍보 및 건강재활영상 제작 방안 기획
  - 건강먹거리돌봄 중기계획수립 중 현황조사 마무리 단계
- 시군역량강화사업
  - 활동백서, 청양담소, 지역조사단 운영 방안 기획
  - 9개 읍면 주민자치회 사업비 교부
    - 총사업비: 112,000,000원 / 기간: 2026. 2. 19.(목) ~ 9. 30.(수)
    - 사업계획 및 교부신청서 접수 2. 28.(토), 사업비교부 3. 10.(화)
    - 사업내용: 주민자치회 동아리운영 강사비 등

- 건강지킴 시스템 구축 사업 협력 (청양의료원)
  - 스마트TV 및 웹캠 설치 및 사용법 교육
  - (경로당 143개소 및 보건지소·진료소 24개소)

성과목표	진행율
○ 50개 경로당 어르신 건강먹거리 제공 3/40회	7.5%
○ 어린이·청소년 건강간식 제공 3/40회	7.5%

〈참고자료〉

□ 청양군지역활성화재단 공급실적 현황

(단위: 천원)

구분	공급실적 누계 (~2025. 12. 31.)	실적(2026년)												총 공급실적
		1월	2월	3월	4월	5월	6월	7월	8월	9월	10월	11월	12월	
합계	35,762,034	487,799	0	0	0	0	0	0	0	0	0	0	0	36,249,833
직매장	16,313,178	202,853												16,516,031
학교급식	12,192,809	109,373												12,302,182
공공급식	3,640,126	113,105												3,753,231
쇼핑몰	3,296,207	56,732												3,352,939
특화기공센터	319,714	5,736												325,450

※ 직매장 임시개장: 2020년 8월 26일

※ 쇼핑몰 개장: 2021년 8월 ~

□ 레스토랑 매출액 현황

(단위: 천원)

구분	매출액 누계 (~2025. 12. 31.)	실적(2026년)												총 매출액
		1월	2월	3월	4월	5월	6월	7월	8월	9월	10월	11월	12월	
레스토랑	1,643,797	24,900												1,668,697

※ 레스토랑 개장: 2022년 4월 28일(목)

※ 레스토랑 재개장: 2025년 3월

〈참고자료〉

□ 청양군지역활성화재단 직매장 매출액 현황

(단위: 천원)

구 분	1월	2월	3월	4월	5월	6월	7월	8월	9월	10월	11월	12월	총계
2020	18,466	18,287	28,205	33,024	29,530	37,146	29,843	100,541	329,406	213,782	198,964	170,105	1,207,299
2021	154,912	207,517	183,283	178,920	233,511	203,924	214,327	274,999	366,660	223,435	254,699	233,573	2,729,760
2022	290,577	176,577	226,966	233,743	246,414	225,697	213,468	236,685	308,146	234,433	304,166	214,662	2,911,534
2023	285,370	216,369	253,250	241,024	254,865	289,456	256,513	262,293	390,659	273,008	333,703	221,208	3,277,718
2024	225,725	266,887	248,684	222,804	216,004	220,317	242,567	235,427	391,223	236,565	290,879	210,872	3,028,098
2025	293,928	199,661	210,982	245,256	242,493	259,607	268,221	277,759	349,581	345,155	296,602	207,469	3,196,714
2026	202,853												202,853

※ 전년도 동기간 대비 31% 매출 감소(1월 기준)

□ 청양군지역활성화재단 쇼핑몰 매출액 현황

(단위: 천원)

구 분	1월	2월	3월	4월	5월	6월	7월	8월	9월	10월	11월	12월	총계
2022	27,648	15,375	7,454	18,882	14,145	20,417	30,267	80,724	55,442	75,028	54,903	81,531	481,816
2023	35,829	23,808	28,911	31,524	31,097	25,758	43,436	178,598	108,425	34,591	55,102	35,980	633,059
2024	35,253	26,673	32,679	44,862	44,661	26,717	35,522	61,822	148,318	64,649	178,111	97,930	797,197
2025	26,828	41,528	30,073	50,792	36,078	44,674	65,548	92,604	270,821	68,005	105,425	147,627	980,003
2026	56,732												56,732

※ 전년도 동기간 대비 111% 매출 상승(1월 기준)